

AMM BAUREIHE

**Vollautomatische, Flexible
Mattenschweißmaschinen**
für die Produktion von
Standard- und Spezialmatten



INNOVATION & HISTORY

AMM II

EINE INNOVATIVE MASCHINE, DIE DIE PRODUKTION VON BEWEHRUNGSMATTEN VON WARMGEWALZTEM UND KALTGEZOGENEM MATERIAL REVOLUZIONIERTE, MIT SOFORTIGEM DURCHMESSER- UND MATTENTYP- WECHSEL

Die AMM II ist eine innovative Mattenschweißlinie, die darauf ausgelegt ist, Ausfallzeiten zu vermeiden und die Effizienz zu maximieren. Sie ist für einen reibungslosen Betrieb konzipiert und ermöglicht mühelose Anpassungen, vollautomatisch in "0" Zeit, an Längs- und Querdrahtabständen, Durchmessern und Mattenabmessungen - und gewährleistet somit eine unterbrechungsfreie Produktion.



Voll ausgestattet mit Schweißköpfen über die ganze Schweißbreite und Doppeldrahtzufuhr für Längs- und Querdrahte sorgt die AMM II in Synergie mit den Rotorrichtmaschinen der Flexi-Line Twin-Serie, für höchste Produktivität, die herkömmliche Mattenschweißlinien übertrifft.



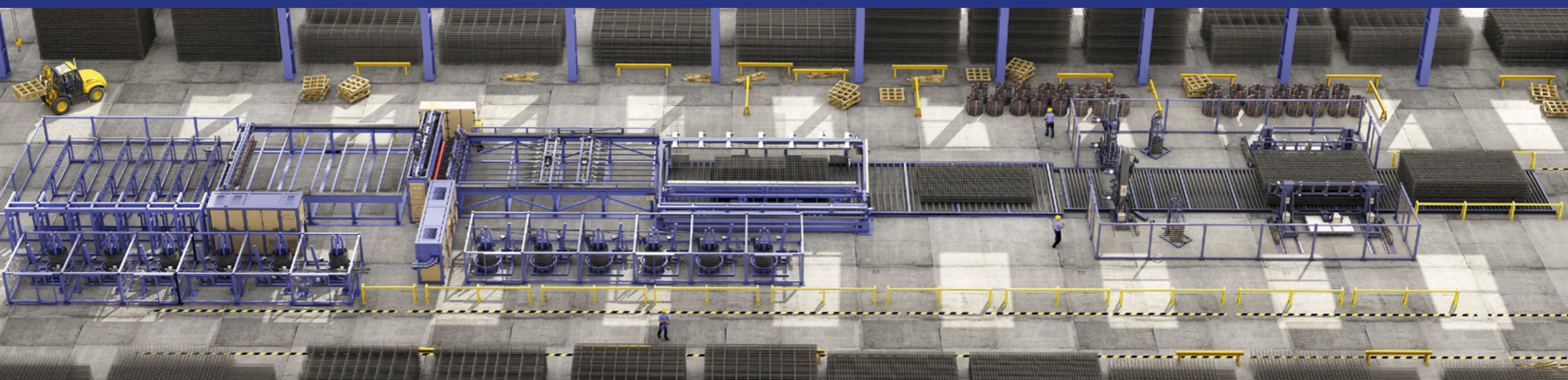
Vielseitigkeit ist das Hauptmerkmal der AMM II. Sie verarbeitet mühelos kaltgezogene- oder warmgewalzte Materialien von 4 bis 20 mm vom Coil.

Die hochentwickelte Automatisierung passt sich an spezifische Produktionsanforderungen an, einschließlich der Fähigkeit, verschiedene Längs- und Querdrahtdurchmesser innerhalb derselben Matte zu schweißen. Diese Fähigkeit ermöglicht die Herstellung hochgradig individueller und vielfältiger Produkte.

Die AMM II ist für die Just-In-Time Produktion sowohl großer als auch kleiner Chargen ausgelegt, hat ein sehr kompaktes Lay Out und ermöglicht die Abwicklung der Aufträge direkt nacheinander ohne Ausfallzeiten. All das macht sie zur idealen Wahl für die

flexible, industrielle Mattenfertigung. Die doppelte Drahtzufuhr der AMM II, kombiniert mit den Flexi-Line-Rotorrichtmaschinen, eliminiert Leerlauf- und Umrüstzeiten und gewährleistet einen kontinuierlichen Betrieb und höchste Effizienz.

Erweitern Sie Ihre Mattenfertigung mit der AMM II - erschließen Sie neues Produktionspotenzial und erleben Sie beispiellose Leistung.



AMM I

DIE ULTIMATIVE LÖSUNG FÜR DIE VERARBEITUNG VON WARMGEWALTZEM- UND KALTGEZOGENEM MATERIAL FÜR ALLE IHRE ANFORDERUNGEN IN DER PRODUKTION VON MATTEN NACH ZEICHNUNG, SPEZIALMATTEN UND MATTEN MIT ÖFFNUNGEN

Die AMM I Serie ist ein innovatives Mattenschweißsystem, das eine nahtlose und unterbrechungsfreie Produktion von Matten nach Zeichnung, Spezialmatten und kundenspezifische Mattenanwendungen, einschließlich Matten mit Öffnungen für vorgefertigte Betonelemente, ermöglicht.

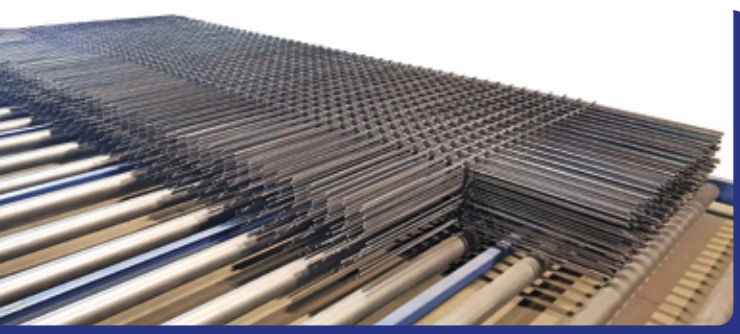


Ob bei der Produktion großer Chargen oder kleinerer Sonderaufträgen, die AMM I gewährleistet eine reibungslose, kontinuierliche Just-In-Time Produktion ohne Ausfallzeiten.

Den Kern ihrer Effizienz bilden zwei patentierte, wartungsfreie hyperbolische Rotor-Richt- und Schneidemaschinen von Typ Flexi-Line, die bis zu sechs verschiedene Drahtdurchmesser verarbeiten können.



Die AMM I nutzt die fortschrittliche Richttechnologie von EUROBEND mit hyperbolischen Richtrollen der fünften Generation mit wartungsfreien Rotoren und unterstützt bis zu sechs Durchmessern. Dies bietet eine unübertroffene Flexibilität bei der Mattenproduktion.



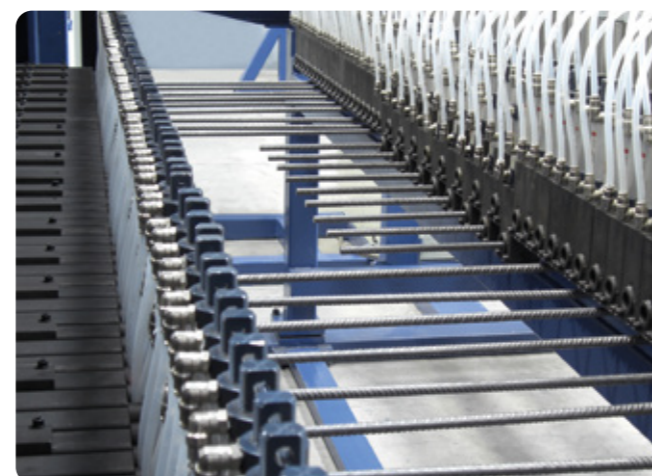
Jede Haspel befindet sich in ein separates Abteil in Zellenbauweise. Eine Coilbeladung ist während des Betriebs möglich ohne die Produktion zu unterbrechen.

Der patentierte automatische Konvergenz-Durchmesserwechselmechanismus des Systems bietet einen schnellen, nahtlosen Wechsel an und ermöglicht die Verarbeitung von verschiedenen Durchmesser innerhalb derselben Matte.

Mit der AMM I können Sie jede Art von Bewehrungsmatten sofort und ohne Umrüstzeiten herstellen und haben so maximale Flexibilität, um den unterschiedlichsten Produktionsanforderungen gerecht zu werden.



Optimieren Sie Ihre Produktion und eliminieren Sie Leerlaufzeiten mit der innovativen AMM I Baureihe. Erleben Sie eine beispiellose Effizienz bei der Herstellung von hochqualitativen Matten.

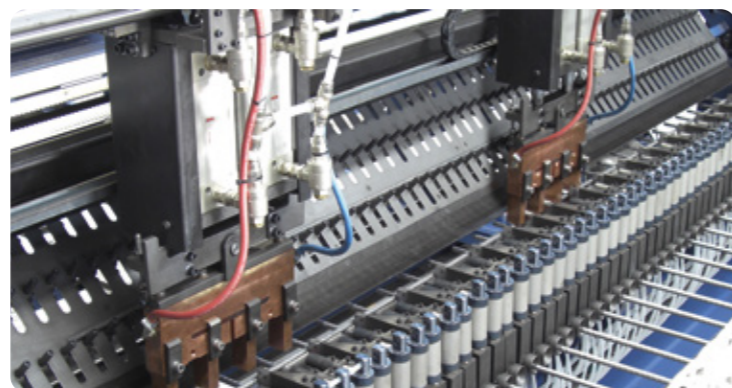


AMM XY

EINZELNE ODER DOPPELTE Y-ACHSE PROGRAMMIERBARE, SERVOMOTOR-ANGETRIEBENE MULTI-PUNKT SCHWEIßKOPFKONFIGURATION

Das AMM XY ist ein hochentwickeltes Mattenschweißsystem, das für die sofortige Produktion jeder Mattenart, wie Matten nach Zeichnung, Listenmatten und Matten mit Öffnungen ohne manuelle Umrüstungen konzipiert ist. Möglich wird dies durch die einzigartig konstruierten Schweißmodulen, welche einen reibungslosen Betrieb und höchste Flexibilität gewährleisten.

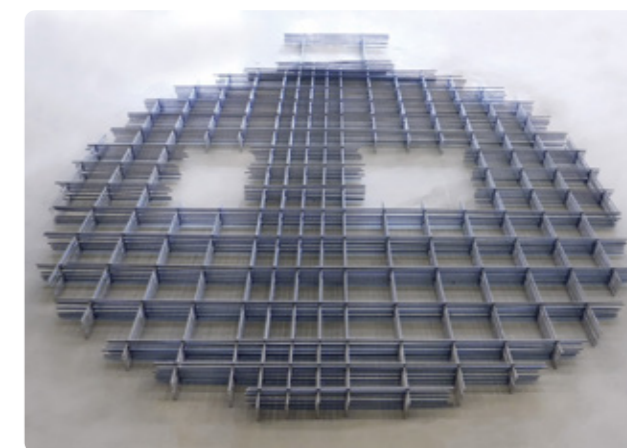
Der AMM XY verfügt über eine oder zwei programmierbare, servomotorbetriebene Y-Achsen Multi-Punkt-Schweißköpfe und ermöglicht vier (4) oder acht (8) Schweißpunkte pro Takt, sodaß Sie die Leistung je nach Produktionsbedarf angepasst werden kann. Die AMM XY verarbeitet mühelos sowohl kalt- als auch warmgewalzte Materialien bis zu 20 mm vom Coil und passt sich automatisch an die unterschiedlichen Mattenspezifikationen an.



Ein wesentlicher Vorteil der AMM XY ist die Fähigkeit, verschiedene Längs- und Querdrahtdurchmesser innerhalb derselben Matte zu schweißen. Die programmierbare, präzise Positionierung der Querdrähte stellt sicher, daß mehrere, unterschiedliche Querdrahtabstände innerhalb einer einzigen Matte erreicht werden können, was ein hohes Maß an Präzision und Vielseitigkeit gewährleistet, das es sich von herkömmlichen Systemen abhebt.



Die AMM XY wurde mit Blick auf Effizienz und Flexibilität entwickelt und bietet ein sehr kompaktes Systemlayout an, welches die Installationsfläche optimiert und gleichzeitig eine hohe Produktivität gewährleistet. Die durchdachte Ergonomie der Kontrollelemente und die benutzerfreundliche Software optimieren den Betrieb, steigern die Effizienz und verkürzen den Lernaufwand des Personals.



Die AMM XY ist sowohl in preisgünstigen als auch in Hochleistungsmodellen erhältlich, bietet maximale Flexibilität an und eliminiert alle Umrüstzeiten bei der Just-In-Time Produktion von verschiedenen Mattentypen. Darüber hinaus ermöglicht der Fernzugriff mit unserem Service Center über das Internet eine Ferndiagnose und routinemäßige Softwarewartung.



Treten Sie mit der AMM XY in die Zukunft der Matten Produktion ein, wo Innovation auf Effizienz trifft, um Ihre Produktivität auf ein

INTEGRIERTE BIEGEOPTIONEN

UNIVERSALBIEGEEINHEITEN FÜR DIE LÄNGS- UND QUERDRÄHTE

Unser hochautomatisiertes Präzisionsbiegesystem verfügt über zwei integrierte, in Reihe geschaltete Universalbiegemodule, mit denen ausgewählte Längs- und Querdrähte einzeln gebogen werden können – sowohl rund um den Maschenumfang als auch innerhalb der Öffnungen.

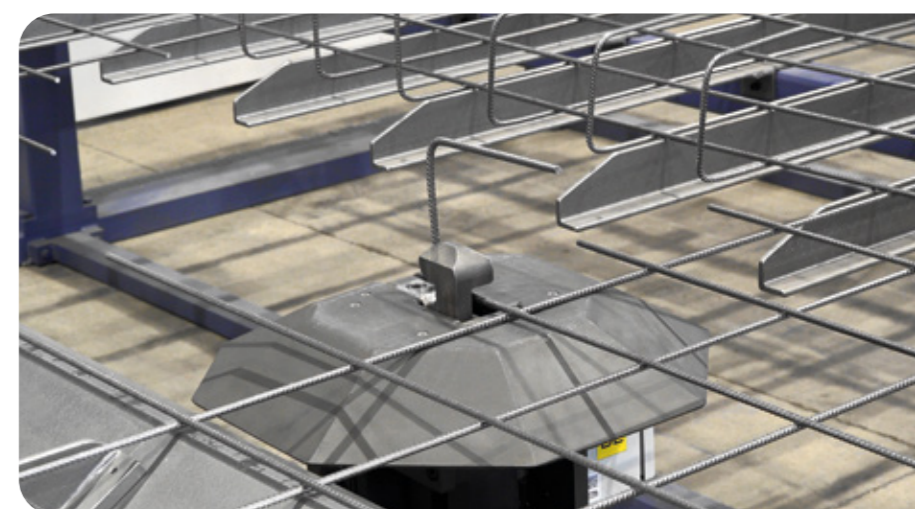


Durch die Kombination ausgefeilter Technik, Servo-Technologie und fortschrittlicher Software setzt dieses System neue Maßstäbe für technische Spitzenleistung in der Branche. Mit beispielloser Präzision führt es zwei Biegungen in nur 2,5 Sekunden aus und gewährleistet eine gleichbleibend genaue Biegegeometrie.

Das System ist für einen nahtlosen, unterbrechungsfreien Betrieb konzipiert und ermöglicht die gleichzeitige Produktion und Biegung. Während eine Matte gebogen wird, ist die nächste bereits in Produktion. Dadurch werden Leerlaufzeiten vermieden, die Effizienz maximiert und ein kontinuierlicher Arbeitsablauf sichergestellt.



Unsere integrierten Biegeeinheiten erreichen außergewöhnliche Genauigkeit und hohe Leistung und definieren die Effizienz in der Mattenproduktion neu. Erleben Sie die Zukunft der Biegetechnologie – wo Präzision auf Produktivität trifft.



AUTOMATISCHE IN-LINE-MATTENBIEGESTATIONEN FÜR DIE LÄNGS- UND QUERDRÄHTE

Die automatischen Inline-Mattenbiegesysteme sind so konstruiert, daß sie alle Querdrähte und/oder Längsdrähte gleichzeitig biegen und so die effiziente Herstellung geschlossener und U-förmiger Körbe ermöglichen.

Ausgestattet mit anpassbaren Komponenten wie Sammelstischen und seitlichen Entladeförderern mit Höhenverstellung gewährleisten die Biegestationen einen reibungslosen, maßgeschneiderten Betrieb, der Ihren spezifischen Produktionsanforderungen entspricht.



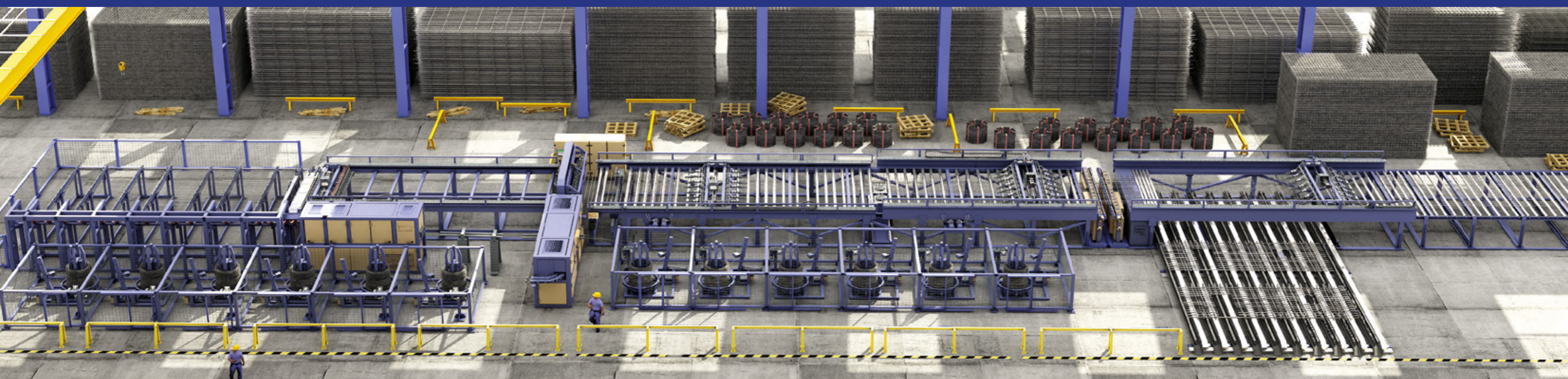
Transformieren und optimieren Sie Ihre Mattenproduktion mit unseren innovativen Biegelösungen, die auf hohe Effizienz, Präzision und Flexibilität ausgelegt sind.

Technische Charakteristika

AMM Serie	Arbeitsbereich	XY AMM	XY II AMM	AMM I	AMM II
Schweißbreite	mm	3000, 3600, 4000, 5000*		2800, 3200, 3600, 4000	
Mattenlänge	mm	6000, 9000, 12000			
Längsdrahtzuführung		Flexi-Line Rotor Richtmaschine bis zu sechs Linien von Coil			
Querdrahtzuführung		Flexi-Line Rotor Richtmaschine bis zu sechs Linien von Coil			
Längsdrahtteilung	mm	50, darüber in Schritten von 50**		50, darüber in Schritten von 50	
Schweißpunkte pro Takt	Max.	4	8	57, 65, 73, 81	
Querdrahtteilung	mm	50, darüber in Schritten von 50			
Längsdrahtdurchmesser	mm	4-12, 5-16, 6-20		4-12, 5-16, 6-20	
Querdrahtdurchmesser	mm	4-12, 5-16		4-12, 5-16	
Längsdrahtzufuhr- geschwindigkeit	(m/min)	60		100	180
Querdrahtzufuhr- geschwindigkeit	(m/min)	60		100	180
Matten nach Zeichnung		JA		JA	
Matten nach Zeichnung		JA		JA	NEIN
Einstellzeit für Mattentypwechsel		'0'		'0'	
Einstellzeit für Durchmesserwechsel		'0'		'0'	
Arbeitsgeschwindigkeit	Schweißpunkte/Min	Bis zu 200		Bis zu 400	
	Querdrähte/Min	Bis zu 30		Bis zu 40	
				Bis zu 50	Bis zu 80
Platzbedarf für Maschine zur Herstellung von Matten bis zu 4 m x 9 m		12.5m x 38.5m			

* Andere Schweißbreiten auf Anfrage

** Oder optional 50mm, darüber in Schritten von 25 mm



DER NEUESTE STAND DER TECHNIK

Entwickelt von unserer herausragenden Abteilung für Forschung und Entwicklung



DAS ZEICHNET UNS AUS

INNOVATION
FLEXIBILITÄT
SCHNELLIGKEIT
VERLÄSSLICHKEIT
PRÄZISION

EUROBEND GmbH

ADVANCED TECHNOLOGY PRODUCTS
Alexanderstr. 1, 90547, Stein, Nürnberg, Germany

+49 911 9498980
info@eurobend.com
www.eurobend.com